

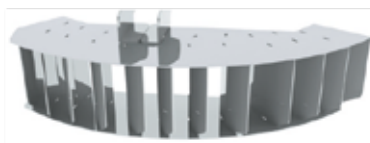
Serie MCA

Serbatoio concime disponibile
da 900, 1200, 1500, 2000 L.



Verniciatura

Verniciatura a polveri poliestere in 8 fasi per
tramoggia, telaio, griglia filtrante.



Kit bordatura ad azionamento idraulico destra e sinistra.



Computer WTRONIC per la regolazione automatica della quantità distribuita.



**MCA-W/MCA-W ELEKTRO
MCA-MCA ELEKTRO**

Convogliatore doppio in acciaio inox per colture interfilari.



MCA-MCA ELEKTRO

Telo di copertura ad apertura manuale.



MMX-MMX ELEKTRO

Telo di copertura ad apertura manuale od idraulica.



Kit ruote di parcheggio.

**CARRELLO PORTA
SPANDICONCIME**

- Carreggiata variabile (1,85-2,20 m)
- CPE, carrello porta spandiconcime portata 4000 kg
- CPS, carrello porta spandiconcime portata 5000 kg
- Scaletta e piattaforma d'ispezione (Omologazione su richiesta)



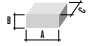
MCA-W Spargiconcime portato doppio disco - 10/18 m

Lo spandiconcime MCA-W è una macchina precisa e compatta. È adatto per la distribuzione di concimi chimici granulari, polverulenti e pelletati.

La particolare forma della tramoggia permette di raggiungere la larghezza max di ingombro pari 1,10 metri, specifico per la concimazione di culture interfilari con sestri di impianto molto stretti. Il convogliatore regolabile OPTIONAL consente larghezze di spargimento da 2 a 5 m.

Il gruppo di spargimento, la bulloneria ed i piattelli di apertura sono in acciaio inox per garantire la prevenzione della corrosione ed una migliore durata nel tempo. L'apertura idraulica di serie consente di disattivare una sola sezione (sx o dx), quando si effettua lo spargimento di confine.




MODELLO	CAPACITÀ	LARGHEZZA DI LAVORO	PTO	DIMENSIONE (AXBXC) 	SERBATOIO		PESO
					ACCIAIO VERNICIATO	ACCIAIO INOX	
	(L)	(m)	(r.p.m)	(cm)			(kg)
MCA-W 600	590	10/18	540	110 x 98 x 133	•	•	187
MCA-W 800	830	10/18	540	110 x 118 x 133	•	•	202
MCA-W 1000	1010	10/18	540	110 x 138 x 133	•	•	217
MCA-W PLUS 600	590	10/18	540	110 x 98 x 133	•	•	187
MCA-W PLUS 800	830	10/18	540	110 x 118 x 133	•	•	202
MCA-W PLUS 1000	1010	10/18	540	110 x 138 x 133	•	•	217

MCA-W ELEKTRO Spargiconcime portato doppio disco - 10/18 m

Lo spandiconcime MCA-W ELEKTRO è una macchina precisa e compatta. È adatto per la distribuzione di concimi chimici granulari, polverulenti e pelletati. La particolare forma della tramoggia permette di raggiungere la larghezza max di ingombro pari 1,10 metri, specifico per la concimazione di culture interfilari con sestri di impianto molto stretti.

Il sistema ELEKTRO permette di adeguare, in modo automatico, l'apertura delle sezioni di dosaggio in funzione della velocità di avanzamento del trattore e delle reali caratteristiche di scorrimento dei fertilizzanti minerali utilizzati nella concimazione. Le 4 celle di carico, grazie al filtraggio automatico, calcolano le diverse caratteristiche del concime con la massima precisione ed affidabilità anche durante il movimento.



MODELLO	CAPACITÀ	LARGHEZZA DI LAVORO	PTO	DIMENSIONE (AXBXC) 	SERBATOIO		PESO
					ACCIAIO VERNICIATO	ACCIAIO INOX	
	(L)	(m)	(r.p.m)	(cm)			(kg)
MCA-W E 600	590	10/18	540	110 x 98 x 133	•	•	187
MCA-W E 800	830	10/18	540	110 x 118 x 133	•	•	202
MCA-W E 1000	1010	10/18	540	110 x 138 x 133	•	•	217

MCA ECO Spargiconcime portato doppio disco - 10/18 m

Lo spandiconcime MCA ECO è una macchina precisa e compatta.

È adatto per la distribuzione di concimi chimici granulari, polverulenti e pelletati. Permette di raggiungere ampiezze di lavoro fino a 18 m.

Il gruppo di spargimento, la bulloneria ed i piattelli di apertura sono in acciaio inox per garantire la prevenzione della corrosione ed una migliore durata nel tempo. L'apertura idraulica di serie consente di disattivare una sola sezione (sx o dx), quando si effettua lo spargimento di confine.




MODELLO	CAPACITÀ	LARGHEZZA DI LAVORO	PTO	DIMENSIONE (AXBXC)	PESO
	(L)	(m)	(r.p.m)	(cm)	(kg)
MCA ECO 900	890	10/18	540	180 x 99 x 140	250
MCA ECO 1200	1170	10/18	540	180 x 116 x 140	268
MCA ECO 1500	1480	10/18	540	220 x 123 x 140	288



MCA Spargiconcime portato doppio disco - 10/24 m

Lo spargiconcime MCA è una macchina precisa e compatta. È adatto per la distribuzione di concimi chimici granulari, polverulenti e pellettati. Permette di raggiungere ampiezze di lavoro fino a 24 m (con urea max 18 m). Il gruppo di spargimento, la bulloneria ed i piattelli di apertura sono in acciaio inox per garantire la prevenzione della corrosione ed una migliore durata nel tempo. L'apertura idraulica di serie consente di disattivare una sola sezione (sx o dx), quando si effettua lo spargimento di confine, ad esempio, è possibile utilizzare solo una sezione.



MODELLO	CAPACITÀ	LARGHEZZA DI LAVORO	PTO	DIMENSIONE (AXBXC) 	PESO
	(L)	(m)	(r.p.m)	(cm)	(kg)
MCA 900	890	10/24	540	180 x 99 x 140	250
MCA 1200	1170	10/24	540	180 x 116 x 140	268
MCA 1500	1480	10/24	540	220 x 123 x 140	288
MCA 2000	1980	10/24	540	220 x 141 x 140	313
MCA PLUS 900	890	10/24	540	180 x 99 x 140	250
MCA PLUS 1200	1170	10/24	540	180 x 116 x 140	268
MCA PLUS 1500	1480	10/24	540	220 x 123 x 140	288
MCA PLUS 2000	1980	10/24	540	220 x 141 x 140	313

MCA ELEKTRO Spargiconcime portato doppio disco - 10/24 m

Lo spargiconcime MCA ELEKTRO è una macchina precisa e compatta. È adatto per la distribuzione di concimi chimici granulari, polverulenti e pellettati. Permette di raggiungere ampiezze di lavoro fino a 24 m.

Il sistema ELEKTRO permette di adeguare, in modo automatico, l'apertura delle sezioni di dosaggio in funzione della velocità di avanzamento del trattore e delle reali caratteristiche di scorrimento dei fertilizzanti minerali utilizzati nella concimazione. Le 4 celle di carico, grazie al filtraggio automatico, calcolano le diverse caratteristiche del concime con la massima precisione ed affidabilità anche durante il movimento.



MODELLO	CAPACITÀ	LARGHEZZA DI LAVORO	PTO	DIMENSIONE (AXBXC) 	PESO
	(L)	(m)	(r.p.m)	(cm)	(kg)
MCA-E 900	890	10/24	540	180 x 99 x 140	250
MCA-E 1200	1170	10/24	540	180 x 116 x 140	268
MCA-E 1500	1480	10/24	540	220 x 123 x 140	288
MCA-E 2000	1980	10/24	540	220 x 141 x 140	313

MMD Spargiconcime portato doppio disco - 18/36 m

Lo spargiconcime MMD è una macchina precisa e compatta. È adatto per la distribuzione di concimi chimici granulari, polverulenti e pellettati. Permette di raggiungere ampiezze di lavoro fino a 36 m. Il gruppo di spargimento, la bulloneria ed i piattelli di apertura sono in acciaio inox per garantire la prevenzione della corrosione ed una migliore durata nel tempo. L'apertura idraulica di serie consente di disattivare una sola sezione (sx o dx), quando si effettua lo spargimento di confine, ad esempio, è possibile utilizzare solo una sezione.



MODELLO	CAPACITÀ	LARGHEZZA DI LAVORO	PTO	DIMENSIONE (AXBXC)	PESO
	(L)	(m)	(r.p.m)	(cm)	(kg)
MMD 1000	1000	18/36	540	220 x 118 x 136	480
MMD 1500	1500	18/36	540	220 x 139 x 136	510
MMD 2000	2000	18/36	540	220 x 161 x 136	540
MMD 3000	3000	18/36	540	220 x 198 x 136	600



MMX Spargiconcime portato doppio disco - 18/36 m

Lo spargiconcime MMX è una macchina precisa e compatta. È adatto per la distribuzione di concimi chimici granulari, polverulenti e pellettati. Permette di raggiungere ampiezze di lavoro fino a 36 m. Il gruppo di spargimento, la bulloneria ed i piattelli di apertura sono in acciaio inox per garantire la prevenzione della corrosione ed una migliore durata nel tempo. L'apertura idraulica di serie consente di disattivare una sola sezione (sx o dx), quando si effettua lo spargimento di confine, ad esempio, è possibile utilizzare solo una sezione.



MODELLO	CAPACITÀ	LARGHEZZA DI LAVORO	PTO	DIMENSIONE (AXBXC)	PESO
	(L)	(m)	(r.p.m)	(cm)	(kg)
MMX 1200	1260	18/36	540	220 x 126 x 136	600
MMX 1800	1810	18/36	540	220 x 147 x 136	630
MMX 2400	2360	18/36	540	220 x 168 x 136	662
MMX 3000	3000	18/36	540	248 x 185 x 136	694
MMX 3600	3600	18/36	540	248 x 205 x 136	726
MMX 4200	4200	18/36	540	248 x 225 x 136	758
MMX PLUS 1200	1260	18/36	540	220 x 126 x 136	600
MMX PLUS 1800	1810	18/36	540	220 x 147 x 136	630
MMX PLUS 2400	2360	18/36	540	220 x 168 x 136	662
MMX PLUS 3000	3000	18/36	540	248 x 185 x 136	694
MMX PLUS 3600	3600	18/36	540	248 x 205 x 136	726
MMX PLUS 4200	4200	18/36	540	248 x 225 x 136	758

MMX ELEKTRO Spargiconcime portato doppio disco - 18/36 m

Lo spargiconcime MMX ELEKTRO è una macchina precisa e compatta. È adatto per la distribuzione di concimi chimici granulari, polverulenti e pellettati.

Il sistema ELEKTRO permette di adeguare, in modo automatico, l'apertura delle sezioni di dosaggio in funzione della velocità di avanzamento del trattore e delle reali caratteristiche di scorrimento dei fertilizzanti minerali utilizzati nella concimazione. Le 4 celle di carico, grazie al filtraggio automatico, calcolano le diverse caratteristiche del concime con la massima precisione ed affidabilità anche durante il movimento.



MODELLO	CAPACITÀ	LARGHEZZA DI LAVORO	PTO	DIMENSIONE (AXBXC)	PESO
	(L)	(m)	(r.p.m)	(cm)	(kg)
MMX-E 1200	1260	18/36	540	220 x 126 x 136	600
MMX-E 1800	1810	18/36	540	220 x 147 x 136	630
MMX-E 2400	2360	18/36	540	220 x 168 x 136	662
MMX-E 3000	3000	18/36	540	248 x 185 x 136	694
MMX-E 3600	3600	18/36	540	248 x 205 x 136	726
MMX-E 4200	4200	18/36	540	248 x 225 x 136	758

CONCIMATORI

Kit paraspruzzi anteriori in acciaio inox.

Telo di copertura manuale o idraulica (OPTIONAL).



Sistema di pesatura autocalibrante e continuo con 4 celle di carico. Grazie al filtraggio automatico, calcola le diverse caratteristiche del concime con la massima precisione ed affidabilità anche durante il movimento.

Serie MMX

Palette con trattamento antiusura al carburo di tungsteno per spaglio 18-36 m.

Fondo della tramoggia, piatti spargitori, bulloneria, agitatori e piattelli di apertura in acciaio inox.



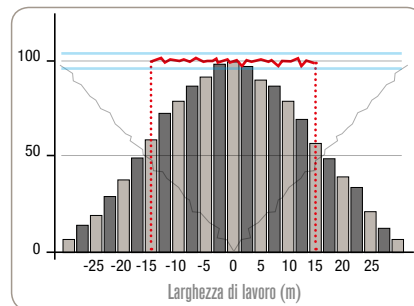
Palette telescopiche

Con una sola tipologia di piatto spargitore e grazie alle palette telescopiche si possono ottenere larghezze di lavoro senza dover sostituire alcun componente.



Agitatori

Agitatori in acciaio inox (di serie su tutti i modelli). Riduttore made in Italy in bagno d'olio a tenuta stagna debitamente proporzionato e costruito per garantire lunga durata operativa nel tempo.



Coefficiente di variazione

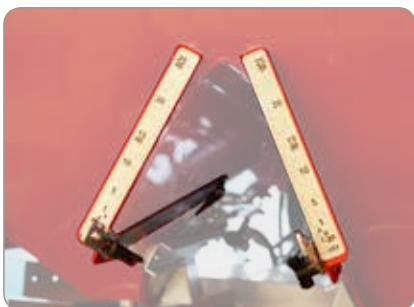
Precisione ed omogeneità di spargimento, testabile, attraverso il kit di prova. Il coefficiente di variazione per considerarsi ottimo dev'essere inferiore al 10% per non avere concimazioni eccessive o scarse sulla coltura. Gli spandiconcime MaterMacc sono stati testati presso un centro Europeo certificato dove hanno rilevato coefficienti di variazione ben inferiori al 10%.



Dischi spargitori

I dischi spargitori di tutti gli spandiconcime MaterMacc sono costruiti in acciaio inossidabile per garantire una lunga durata nel tempo e per evitare fastidiosi problemi di corrosione.

Le palette spargitrici possono essere regolate con precisione grazie alla scala graduata posta sulla circonferenza del disco stesso per ottenere una perfetta distribuzione del fertilizzante o seme.



Regolazione della quantità di spargimento

La regolazione della quantità di spargimento si effettua mediante due indicatori posti posteriormente allo spandiconcime in posizione comoda e agevole per permettere operazioni di manovra in sicurezza e pulizia.



Azionamento idraulico delle singole sezioni

L'azionamento idraulico delle singole sezioni per entrambi i lati, forniti di serie, consente un comodo utilizzo dello spandiconcime. La disattivazione su un solo lato consente lo spargimento su mezza larghezza di lavoro, ad esempio per lo spargimento sul confine.

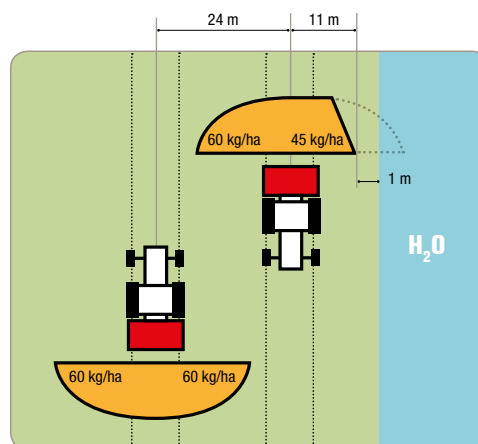


Gli spandiconcime MaterMacc sono conformi alla normativa europea sull'ambiente EN 13739-1

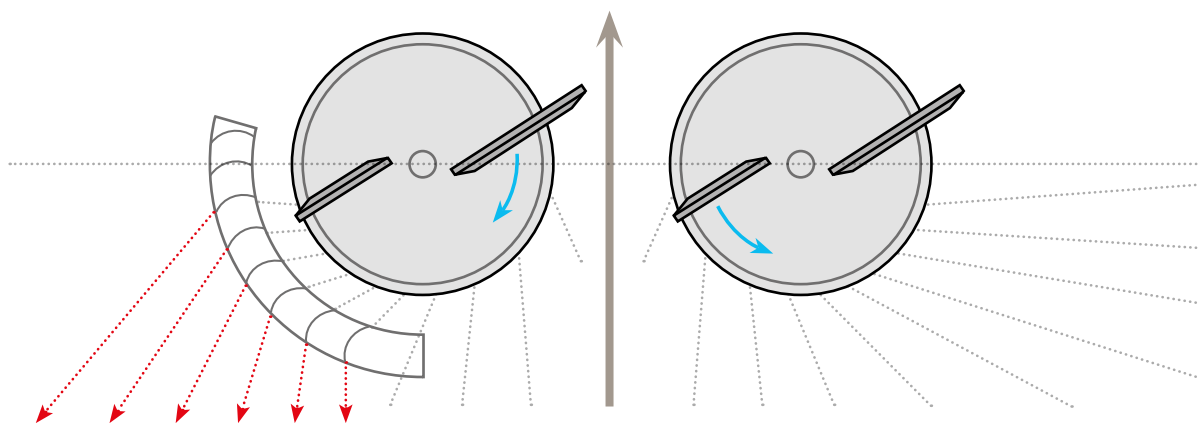


Bordatura

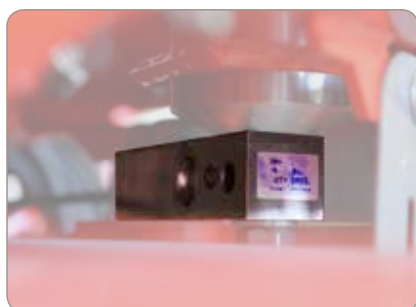
Tutti gli spandiconcime MaterMacc sono predisposti con sistema di bordatura ad azionamento idraulico dalla cabina del trattore per le versioni ELEKTRO mediante azionamento elettrico attraverso il computer XTRONIC.



Esempio di spargimento con kit bordatura attivato a confine con corso d'acqua.



Il kit bordatura modifica la direzione di una parte del flusso di concime, in tale modo si ottiene una corretta distribuzione sui confini o bordo campo.



Sistema di pesatura automatica

Le versioni Elektro sono dotate di sistema di pesatura automatica con celle di carico ad alta frequenza. In tutte le versioni sono installate N° 4 celle per ottenere la pesatura corretta anche quando si lavora in collina.



Computer di comando WTRONIC

Le versioni Plus ed Elektro degli spandiconcime sono equipaggiate con computer di comando WTRONIC, per una perfetta gestione dello spargimento. Per le versioni PLUS il computer regola la quantità distribuita in maniera proporzionale alla velocità di avanzamento. Nella versione ELEKTRO, oltre alla regolazione proporzionale il computer misura a frequenza preimpostata anche la quantità residua di concime attraverso le 4 celle di carico.



App MaterMacc

Ogni spandiconcime MaterMacc è fornito di tabelle di distribuzione dove diverse tipologie di concimi e semi sono già catalogati, inoltre c'è la possibilità di adattare nuove tipologie con veloci operazioni per una corretta distribuzione. Ora le tabelle sono disponibili anche attraverso una pratica App per smartphone Android e dispositivi iOS.