

Bedienelemente
IRRIGAMATIC, MOTORMATIC

MaterMacc

Automatisch bewässern, wann und wo es nötig ist



Automatisch bewässern, wann und wo es nötig ist



Die optimale Nutzung von Wasser gehört zu den wichtigsten Aufgaben in der Landwirtschaft. Die Berechnungsmaschinen und -systeme, einschließlich der dazugehörigen Steuerungen, sind ein vorteilhaftes Hilfsmittel für die Bewässerung, da sie den Wasserdruck optimal nutzen und so die kostbare Ressource schonen. MaterMacc ist stolz darauf, sein Know-how weiterzugeben, das Ergebnis von mehr als vierzig Jahren Erfahrung in diesem Sektor, mit den führenden Herstellern von Schlauchaufrollern für die Bewässerung.

Inhaltsverzeichnis



IRRIGAMATIC - Automatisch bewässern, wann und wo es nötig ist

Elektronik im Dienste der Bewässerung	4-5
Sicherheit und Zuverlässigkeit, wo immer Sie sind	6-7
Intelligente Steuerung: die Funktionalitäten	8-9
Komponenten für jeden Bedarf	10-11

Alle Angaben, Maße, Gewichte, Leistungen, etc. sowie Bilder sind annähernd und unverbindlich.

Die abgebildeten Ausstattungsmerkmale sind nicht länderspezifisch und können auch Merkmale darstellen, die nicht serienmäßig und nicht in allen Ländern verfügbar sind. Ihr MaterMacc-Händler vor Ort wird Sie mit allen notwendigen Informationen versorgen.

Elektronik im Dienste der Bewässerung



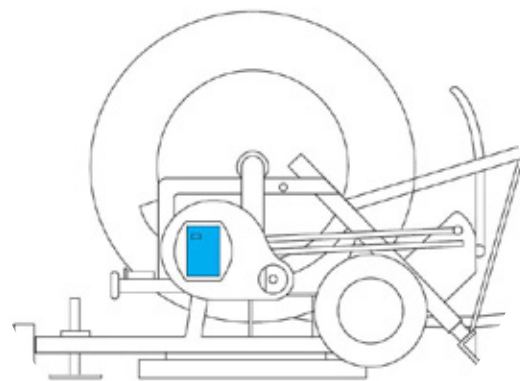
Für funktionelle und leistungsstarke Bewässerungsmaschinen

Die elektronischen Management-Monitore IRRIGAMATIC sind auf allen selbstfahrenden, turbinengetriebenen, pneumatischen, verbrennungsmotorischen oder hydraulischen Versenkregegnern anwendbar und zeichnen sich durch ihre angewandte Elektronik der neuen Generation aus, die dazu bestimmt ist, Bewässerungsmaschinen funktionell und effizient zu machen.

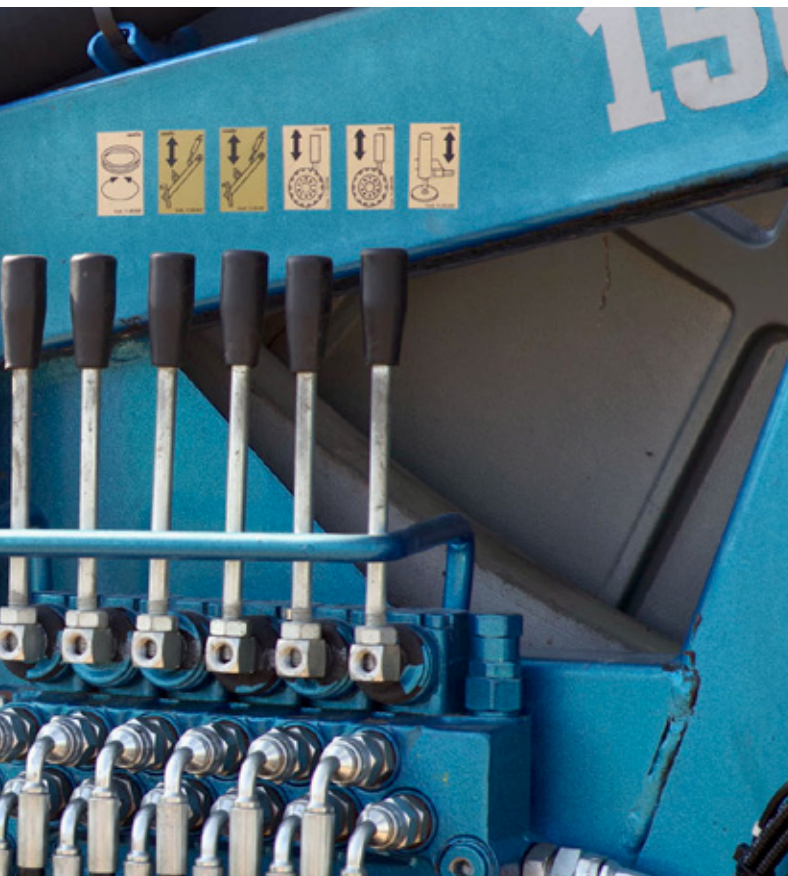
Die IRRIGAMATIC B verfügt über eine Schnittstelle mit einem hintergrundbeleuchteten 16x2-LCD-Display und 5 Bildlaufastern. Die Auswahl und Einstellung der Steuerungsparameter erfolgt menügesteuert, um einen automatischen, einfachen und sicheren Betrieb der Maschine zu gewährleisten.

IRRIGAMATIC NET verfügt über die gleichen Funktionen wie die B-Version, bietet aber einen wesentlichen Vorteil: Der Regner kann über eine Verbindung mit der MM

Connecta Web-App ferngesteuert werden - kompatibel mit allen Android- und iOS-Systemen, Tablets, Smartphones, I pads, iPhones und Smart-TVs.



Anwendung der Motorpumpe



Motorsteuerung

Mit dem MTR-Erweiterungssatz wird eine vollständige Sicherheitskontrolle des für die Bergung verwendeten Dieselmotors erreicht: Das Steuergerät schaltet sich nur im Moment der "Bergung" ein oder aus, d. h. während der eigentlichen Berieselungsphase (Rückkehr des LKW). Die wichtigsten Motorparameter werden ebenfalls kontrolliert und angezeigt.

Der MTR-Kabelbaum zum Anschluss an das B- oder NET-Steuergerät des Hilfsdieselmotors: Daten und Informationen von Steuergerät und Motor werden über diese Verbindung schnell und einfach ausgetauscht.

Wichtigste Funktionen

1 IRRIGAMATIC NET

Steuerbar über eine mit iOS und Android kompatible App von Smartphones, Tablets und PCs. Benachrichtigung im Falle von

geplantes Ereignis (Ende der Arbeit, Wind, Regen...).

Ermöglicht Ihnen die Abfrage von mehr als 10

Systemparametern

Es führt Start-Stopp-Drehzahlwechsel-Befehle aus und reduziert gleichzeitig die Wartungsaktivitäten.

2 IRRIGAMATIK B

Messung von abgewickelten und aufgerollten Rohren.

Einstellung der Arbeitsgeschwindigkeit von 1 bis 4 Sektoren (4 bis 850 m/h).

Einstellung der Endzeit mit Neuberechnung der Regelparame-ter. Beenden des Bewässerungszyklus in einem programmierten Abstand (Überschreitung des Ernteguts).

Sicherheit und Zuverlässigkeit, wo immer Sie sind



Garantierte Sicherheit mit MOTORMATIC

Es ist möglich, ein MOTORMATIC-Steuergerät an das Irrigamatic NET anzuschließen, um die Motorpumpe zu steuern.

In diesem Fall können die beiden Steuergeräte symbiotisch per App überwacht werden.

Wichtigste Funktionen

MOTORMATIC SE

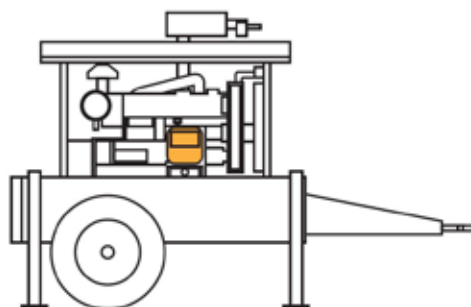
Diagnostik und Motor-Pumpen-Schutz.

Handbetrieb (Einstellung der Motordrehzahl) und/oder

Automatikbetrieb (Einstellung des Betriebsdrucks)

Interoperabilität mit Irrigamatic für das Bewässerungsmanagement

Schalter für die Betriebsart "Heiß
manuell/automatisch (Drehzahl oder Druck).





Gemeinsam noch mehr Funktionalität

Das über ein Protokoll angeschlossene Steuergerät CEM-190 von Elcos srl stellt der MaterMacc-Anwendung ein vereinfachtes Motormanagement, einschließlich der Stufe V, mit den folgenden Anzeigen zur Verfügung:

- Umdrehungen (RPM)
- Wasserdruck
- Betriebsarten
- Kraftstoffstand
- Motorstatus



MM Connecta: eine App, viele Möglichkeiten

Da MaterMacc schon immer ein offenes Ohr für die digitale und informationstechnische Entwicklung hatte, wurde ein einziges Portal eingerichtet, über das der Status des Maschinenparks überprüft werden kann.

Dies ist sowohl auf Händlersebene möglich - d.h. durch die Unterscheidung der verschiedenen Kunden, die mit Irrigamatic NET ausgestattet sind - als auch auf Betriebsebene durch die Überprüfung der Maschinen, die ein bestimmter Landwirt oder Lohnunternehmer besitzt.

Dank der Verbindung mit der MM Connecta Web-App - kompatibel mit allen Android- und iOS-Systemen, Tablets, Smartphones, Ipads, iPhones und Smart-TVs - können Arbeitsvorgänge bequem von zu Hause aus durchgeführt werden. Dies spart Zeit und Geld für die Bediener, die nicht auf das Feld fahren müssen, um direkt an der Maschine zu arbeiten.

Intelligente Steuerung



Irrigamatic B

Funktionen:

- Aktuelles Datum und Uhrzeit
- Messung von abgewickeltem und aufgewickeltem Schlauch
- Start- und Endzeiteinstellungen
- Anfangspause 0 bis 120 min
- Einstellung der Arbeitsgeschwindigkeit von 1 bis 4 Sektoren (4 bis 850 m/h)
- Anzeige der Bewässerungszeit und der Endzeit
- Endzeiteinstellung mit Neuberechnung der Regelparameter
- Letzte Pause von 0 bis 20 Minuten.
- Schließen des Bewässerungszyklus in einem programmierten Abstand (Bypass)
- Beendigung von Bewässerungsmaßnahmen
- Automatisches Ausschalten bei Arbeitsende zum Energiesparen

Optionen:

- Anschluss an Druckschalter oder Messumformer
- Geschwindigkeitsmessung mit Tastrolle
- Verwaltung eines zeitgesteuerten Hilfssprinklers
- Anschluss an Wind-Regen-Sensoren
- Anschluss an einen Durchflussmesser (mm/H2O)
- Verkabelung MTR 3S-Funktionalität (Wiedereinstiegsmotor)



Irrigamatic NET

Funktionen:

- Steuerbar über MM Connecta Web App
- Ausgestattet mit integriertem GSM 4G Lte Modul und Global SIM
- Senden Sie eine Benachrichtigung im Falle eines geplanten Ereignisses (Arbeitsende, Wind, Regen...)
- Ermöglicht Ihnen die Abfrage von mehr als 10 Systemparametern
- Führt die Befehle Start - Stopp - Geschwindigkeitsänderung aus
- Aktuelles Datum und Uhrzeit
- Messung von abgewickeltem und aufgewickeltem Schlauch
- Start- und Endzeiteinstellungen
- Anfangspause 0 bis 120 min
- Einstellung der Arbeitsgeschwindigkeit von 1 bis 4 Sektoren (4 bis 850 m/h)
- Anzeige der Bewässerungszeit und der Endzeit
- Endzeiteinstellung mit Neuberechnung der Regelparameter
- Letzte Pause von 0 bis 120 Minuten.
- Schließen des Bewässerungszyklus in einem programmierten Abstand (Bypass)
- Beendigung von Bewässerungsmaßnahmen
- Automatisches Ausschalten bei Arbeitsende zum Energiesparen

Optionen:

- Anschluss an Druckschalter oder Messumformer
- Geschwindigkeitsmessung mit Tastrolle
- Verwaltung eines zeitgesteuerten Hilfssprinklers
- Anschluss an Wind-Regen-Sensoren
- Anschluss an einen Durchflussmesser (mm/H2O)
- Verkabelung MTR 3S-Funktionalität (Wiedereinstiegsmotor)

IRRIGAMATIC, MOTORMATIC



Motomatic

Funktionen:

- Diagnose und Motorpumpenschutz: Öldruck, Motortemperatur und Überhitzungsschutz, automatische Riemenbruchwarnung, Kraftstoffreservealarm, Flüssigkeitsstände, Drehzahlmesser und Überdrehzahlschutz, Dieserverbrauch
- Manueller Betrieb (Einstellung der Motordrehzahl) und/oder automatischer Betrieb (Einstellung des Betriebsdrucks): Management der Motorheizung und -kühlung, Verwaltung der Zeitschaltuhr, Interoperabilität mit MaterMacc Irrigamic für das Bewässerungsmanagement
- Hot-Switch für manuellen/automatischen Regelbetrieb (Drehzahl oder Druck)
- Automatisches Anlaufmanagement mit bis zu 5 Anlaufversuchen
- Manuelles Zündmanagement für Servicearbeiten (z. B. Entlüftung des Kraftstoffkreislaufs)
- Automatisches Einkuppeln
- Stundenzähler
- Wartungshinweis über spezielles Menü einstellbar
- Geeignet für alle Pflanzen: Frostschutz, Obstbau, Gartenbau, Baumschulen, Weinberge, Freiland

Optionen:

- Gaspedalbetätigung
- Druckumwandler
- Mindestdruckschalter
- Strömungsschalter

MM Verbinden

Funktionen:

- Web-App für Android- und iOS-Systeme
- Möglichkeit der Fernsteuerung der Bewässerungsmaschine
- Fernsteuerung einer beliebigen Steuereinheit an der Motorpumpe (z. B. Elcos)
- Möglichkeit der Programmierung und Änderung der Arbeitszyklusparameter
- Möglichkeit der Speicherung von Arbeitszyklen (Voreinstellungen)
- Abfrage und Änderung von Parametern je nach Benutzerebene (Benutzer, Hersteller usw.)
- Diagnose der installierten Zubehörkomponenten
- Konsultation von Arbeitsdaten. Archivierung und Reparatur von Bewässerungsaktivitäten für mehr Effizienz

Komponenten für jeden Bedarf





Komponenten für Bewässerungssysteme



Jeder Betrieb hat andere Bedürfnisse. Wir haben uns zum Ziel gesetzt Lösungen für ein Minimum an Zeit- und Kostenaufwand zu entwickeln. Zu diesem Zweck bieten wir verschiedene Arten von Komponenten an, die bei der Bestellung ausgewählt werden, um Ihre Bewässerungsanlage zu automatisieren und individuell zu gestalten.



Induktiver Geschwindigkeits-sensor

Er erfasst die Geschwindigkeit beim Durchlaufen der Ritzelzähne. Erhältlich mit Standard- (4 mm) oder erhöhter (8 mm) Kapazität.



Kontaktrolle

Er ist mit Rillengummi beschichtet, in verschiedenen Größen und in den Ausführungen Normal und Sprinkler erhältlich.



Magnetischer Geschwindigkeits-sensor

Geschwindigkeitssensor für Tastrolle mit Spiralkabel.



Regelung mit Bypass-Ventil

Schmetterling mit elastischem Rand für die Arbeit mit Wasser unterschiedlicher Zusammensetzung. Motorisierbar mit Steuerung durch das Steuergerät. Erhältlich in verschiedenen Größen.



Kugelhahnregelung

Für pneumatische Sprinkler oder zur Steuerung zusätzlicher Sprinkler. Motorisierbar mit Steuerung durch das Steuergerät.



Planeten- getriebemotor

Für Bypass-Ventile. In Versionen bis zu 3" und 4" HP.



Getriebemotor

Für Bypass-Ventile in Modellen bis zu 3".



Einstellung des Verbrennungsmotors

Der vom Steuergerät gesteuerte Getriebemotor regelt das Gaspedal des für den Wiedereintritt verwendeten Verbrennungsmotors.



Hydraulische Ventileinstellung

Spezielle Getriebemotoren zur Regulierung des Ölflusses bei hydraulisch einziehenden Regnern. Erhältlich in den Ausführungen 180° - 270° - 3-Drehung und 5-Drehung.

Komponenten für Bewässerungssysteme



Absperrklappe mit langsamer Schließung

Die Absperrklappe besteht aus einem Gussgehäuse, einer EPDM-Dichtung und einer Welle aus Edelstahl. Erhältlich in verschiedenen Größen.



Langsam schließender Getriebemotor 3"

Zur Betätigung der Drosselklappe bis zu 3". Erhältlich in den Versionen 1,5 min oder 4 min.



Langsam schließender Getriebemotor 4"

Ausführung mit Zusatzgetriebe für 4" und 5" Ventile mit einer Betätigungszeit von 4 min.



Elektrisches Umlenkventil

Für die Steuerung von Wasserventilen (Einlass oder Auslass). Erhältlich in 3-Wege- oder 5-Wege-Ausführung.



Magnetischer Endlagensensor

Er empfängt das Signal für das Ende der Rückspulung, um die letzte Bewässerungspause zu aktivieren.



Manueller Regler

Manuelles Bypass-Ventil für den Durchflussmengenregler.

KOMPONENTEN



Behälter aus rostfreiem Stahl

Ermöglicht die Unterbringung und den Schutz der Steuereinheit. Abschießbar mit Vorhängeschloss und Sichtfenster.



Photovoltaik-Panel

Wird für die Wartung von Strombatterien verwendet. 12V Ausgang und 10W Leistung mit Regler.



Druckschalter

Er erkennt das Fehlen von Wasser in der Rohrleitung und unterbricht daraufhin den Bewässerungszyklus.



Wind-Regen-Sensor

Kapazitiver Regensensor und Windfahnsensor können an das Steuergerät angeschlossen werden.



Druckumwandler

Für Irrigamatic und Motormatic.
0-25 Bar, 4-20 mA.



Linearantrieb

Nur für Motormatic.
12V-Stromversorgung und 100 mm Hub.



Unsere Unternehmensgeschichte

- Die Gründung von MaterMacc im Jahr 1983 entspringt der Leidenschaft für Landwirtschaft und der ständigen Suche nach neuen Lösungen für die Landwirtschaft.
- Das Unternehmen ist auf die Konstruktion und Herstellung von pneumatischen Einzelkornsämaschinen für traditionelle Kulturen sowie von pneumatischen und mechanisch-pneumatischen Sämaschinen, Direktsämaschinen und Hackgeräten spezialisiert.
- Wir stellen auch elektronische Geräte für die Steuerung und das Management von Landmaschinen und Instrumente für das Bewässerungsmanagement her.
- MaterMacc steht für Technologie und Qualität – Made in Italy im Dienste der Landwirtschaft.

Sichere und funktionelle Bewässerung

- MaterMacc ist stolz darauf, Monitore für das elektronische Bewässerungsmanagement anzubieten, die für die wichtigsten Bewässerungsmaschinen geeignet sind
- Eigene Entwicklung und MM-Design: produktspezifische Architektur, einfachere Upgrades, regelmäßige Anpassungen durch direkte Anregungen unserer Kunden
- Leicht zu bedienen: verständliche Bedienelemente, intuitive Symbole und schnelle Einarbeitung
- Eigenentwickeltes MM-Connecta-Portal: ein Portal für mehrere Geräte (Bewässerung, Sämaschinen, Hackgeräte), sofortige Diagnose, Einrichtung und Kalibrierung mit einem einfachen Telefonanruf, kürzere Servicezeiten

Kontakt Daten des Unternehmens:

MaterMacc S.r.l.

Rechtssitz:

Via Leonardo da Vinci 2/c
39100 Bolzano BZ
ITALY

Geschäftssitz:

Via Gemoni, 18
33078 San Vito al Tagliamento (PN)
ITALY
Tel. + 39 0434 85267
info@matermacc.it
www.matermacc.it